

## Ventilacijska oprema Ispušna napa s ventilatorom za 6&10 GN2/1 pećnice

STAVKA #: \_\_\_\_\_

MODEL # \_\_\_\_\_

NAZIV # \_\_\_\_\_

SIS # \_\_\_\_\_

AIA # \_\_\_\_\_



922729 (HOST21)

Ispušna napa s ventilatorom  
za 6&10 GN 2/1 pećnice

### Kratke specifikacije

#### Br. stavke:

- izrađena od nehrđajućeg čelika AISI 304
- opremljena sa filterima u obliku labirinta izrađenima od nehrđajućeg čelika AISI 304 (smješteni na prednjoj strani)
- ugrađeni ventilator automatski kontrolira kapacitet zraka u skladu sa količinom proizvedene pare
- prednja ventilacija se aktivira kada se otvore vrata pećnice te zahvaljujući direktno spojenom software.u na pećnici, napa automatski dozira brzinu ventilatora i usisava mirise u skladu sa realnim radom pećnice
- prikladna za instalaciju uz LW Kombinirane pećnice 6&10 GN 2/1

### Glavne značajke

- Filtrirajuća površina štiti od požara.
- Potreban je spoj na vanjski ispušni kanal.
- Brzina ventilatora sa 3 automatske brzine:
  - mala brzina- kada su vrata zatvorena i otpušnik je zatvoren
  - srednja brzina- kada su vrata zatvorena i otpušnik je otvoren
  - visoka brzina- kada su vrata otvorena.
- Prednji filter kondenzacije i labirint filter jednostavno se mogu ukloniti i oprati u perilici posuđa.
- Poveznica kablom između nape i pećnice za komunikaciju između dvaju uređaja. Spoj na napi prema software.u pećnice automatski pokreće napu i usisavanje mirisa u skladu sa stvarnim radom pećnice.
- Napa i pećnicu su sinkronizirane: napa se uključuje i isključuje kad pećnica započne sa radom/ zaustavi se; u skladu sa stvarnim radom pećnice napa se automatski pokreće pri maloj, srednjoj ili visokoj brzini za usisavanje mirisa.
- Može se koristiti sa 6GN i 10 GN 2/1 kombiniranim pećnicama.
- Preporuča se instalacija dvostruke razine otvaranja vrata pećnice- dva klika (PNC 922265) kako bi se poboljšalo filtriranje.

### Konstrukcija

- Izrađena u potpunosti od 304 AISI nehrđajućeg čelika.
- Mora se instalirati u prostor s normalnim prozračivanjem, u skladu s propisima.
- Predfiltriranje izlazne pare kroz labirint filter nape izrađen od nehrđajućeg čelika.
- Automatsko aktiviranje otvaranjem vrata pećnice.
- Razvijeni i proizvedeni u skladu sa certificiranim normama ISO 9001, ISO 14001, ISO 50001.

### Održivost

- Sustav jamči ispravno usisavanje, kao i visoku uštedu energije.

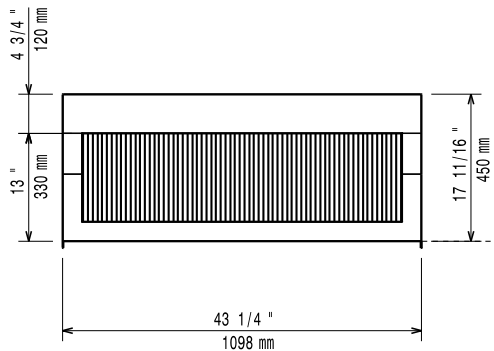


### Opcijska dodatna oprema

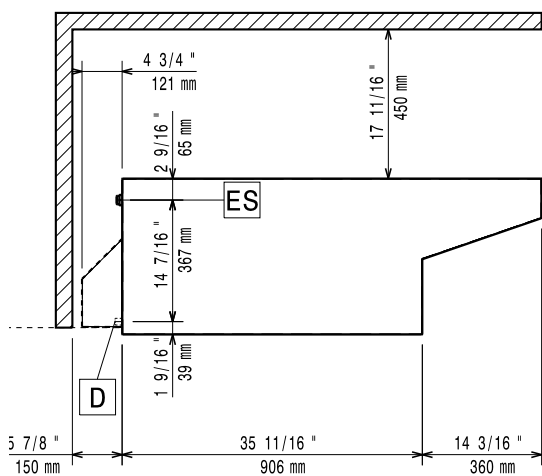
- Usmerivač dima koji se PNC 922751  direktno spaja napu i centralni ventilirajući sustav, za standardne nape (sa ventilatorom) i nape bez ventilatora

ODOBRENJE: \_\_\_\_\_

Prednja/e

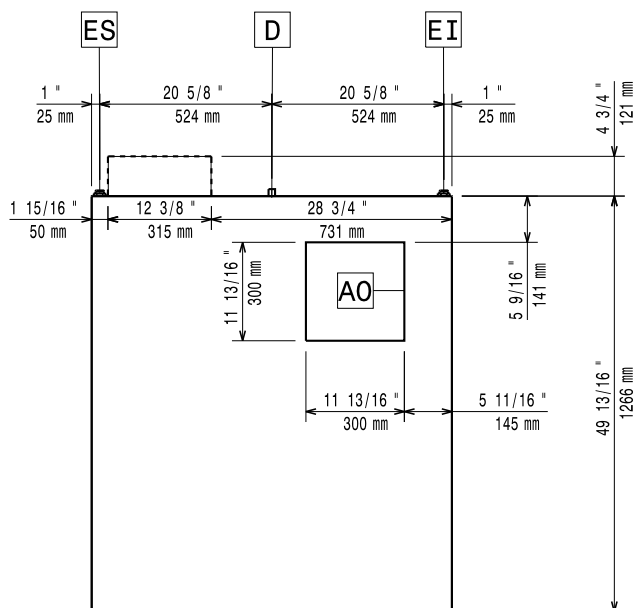


Bočna/o



EI = Električni priključak

Gornja/e



#### Električki

Napon napajanja:	922729 (HOST21)	230 V/1 ph/50 Hz
Ukupna snaga:		0.47 kW
Snaga ugrađenog ventilatora:		

#### Ključne informacije:

Vanjske dimenzije, širina:	1098 mm
Vanjske dimenzije, dubina:	1266 mm
Vanjske dimenzije, visina:	450 mm
Neto težina:	66 kg

#### Emisija zraka:

Kapacitet zraka: